

İHRACAT AÇISINDAN İLK 250

Prof. Dr. Metin Taş

Gazi Üniversitesi

Arş. Gör. Özgür Şahan

Gazi Üniversitesi

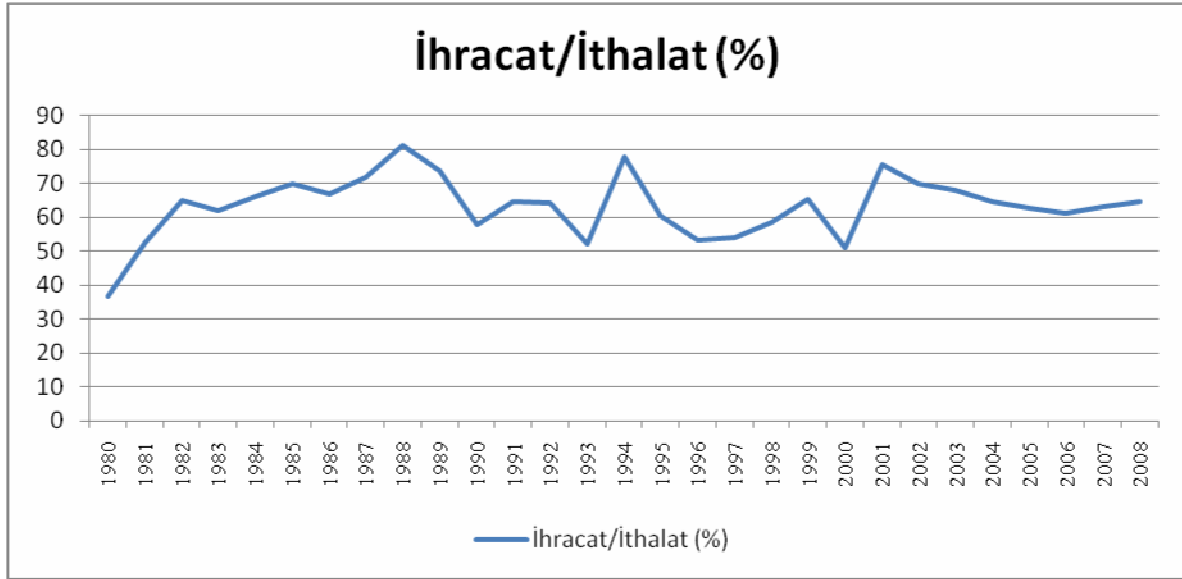
1- Giriş

Bir ülke ekonomisine ilişkin değerlendirme yapılırken kullanılacak ölçütlerden birisi de ihracattır. İhracat, fazla üretimin elden çıkartılması, ülkeye döviz girdisi sağlaması, rekabeti artırması, yeni teknolojiyi teşvik etmesi, istihdam yaratması gibi birçok açıdan ülke açısından yaşamsal bir önem taşımaktadır.

Kuşkusuz, ihracatla ilgili olarak üzerinde önemle durulması gereken diğer bir husus da, ithalat için gerekli döviz girdisini sağlamaktır. Bu bağlamda, ihracat önemli bir ölçü olmasına rağmen, ithalatla birlikte değerlendirilmesi gereği ortaya çıkmaktadır. Bir ülke ihracatının ithalatından fazla olması, o ülkeye dış alemden net kaynak girişini ifade etmektedir. Tersî söz konusu olduğunda ise ülkeden net kaynak çıkışı söz konudur.

Türkiye İstatistik Kurumu (TÜİK) verilerine göre, 2005 yılında % 16,3 oranında artış gösteren ihracat, 2006 yılında da % 16,4 oranında artarak 85,5 milyar dolara ulaşmıştır. İthalatımız ise 2005 yılında % 19,7 ve 2006 yılında da % 19,5 oranında artarak 139,6 milyar dolar olmuştur. Böylece, 54 milyar dolar dış ticaret açığı verilmiş, ihracatın ithalatı karşılama oranı ise % 61,3 düzeyinde gerçekleşmiştir.

Türkiye İstatistik Kurumu (TÜİK) tarafından açıklanan verilere göre 2007 yılında ihracat % 25,3 oranında artarak 107,2 milyar dolar olarak gerçekleşmiştir. İthalatımız ise % 21,8 artarak 170 milyar dolar olmuştur. Dış ticaret açığımız 62,8 milyar dolar olurken, ihracatımızın ithalatı karşılama oranı, 2006 yılına kıyasla az da olsa iyileşme göstererek % 63 seviyesinde gerçekleşmiştir. Bu oran 2008 Mayıs itibariyle % 64,8 düzeyindedir. İhracatın ithalatı karşılama oranındaki gelişim aşağıdaki tabloda yer almaktadır.



2- Bursa'nın İhracata Katkısı

Bursa, ihracat açısından da ülkemiz ekonomisine ciddi katkı sağlamaktadır. Uludağ İhracatçı Birlikleri'nin verilerine göre 2007 yılında Bursa'dan gerçekleştirilen toplam ihracat 22,28 milyar doları aşmıştır. Türkiye'nin toplam ihracatı dikkate alındığında, bu rakam son derece önemlidir. Bursa'nın ihracatı, Türkiye'nin toplam ihracatının % 20,7'sini oluşturmaktadır.

Bursa'nın toplam ihracata katkısının daha iyi anlaşılabilmesi için bu verileri diğer verilerle birlikte değerlendirmek gerekmektedir. Bu bağlamda, Türkiye'deki toplam işyerlerinin % 4,2'si Bursa'dadır. Bu işyerleri aracılığıyla Bursa'nın istihdama katkısı % 5,2'dir. Dikkat edildiğinde, Türkiye genelindeki işyerlerinin % 4,2'sini oluşturan Bursa'da kurulu işyerleri toplam ihracatın % 20,7'sini oluşturmaktadır. Diğer taraftan toplam istihdamın % 5,2'si ile bu oranın sağlanması, üzerinde önemle durulması gereken bir konudur.

İşyerleri ve istihdam açısından bakıldığında, ortaya şu sonuçlar çıkmaktadır:

- Bursa'da kurulu işyerlerinde ihracata yönelme vardır,
- İhracat açısından işgücü son derece verimlidir.

Yukarıda özetlediğimiz makro bakış açısının, firma ve sektör bazında analiz yapıldığında sapma gösterebileceği kuşkusuzdur. Ancak böyle bir durumun ortaya çıkması, Bursa'nın ihracat açısından Türkiye ekonomisinin önemli bir aktörü olduğu gerçeğini değiştirmez.

3- İlk 250 ve İhracat

İhracat açısından ilk 250 firma arasında en çok ihracat yapan 5 sektöre ait veriler aşağıdaki tabloda yer almaktadır.

Sektör	İhracat (USD)	Toplam İhracattaki Payı (%)	Bursa İhracatındaki Payı (%)	İlk 250 İçindeki Payı (%)
Otomotiv	5.723.252.434	5,3	25,7	67,4
Tekstil	1.185.466.857	1,1	5,3	13,9
Makine	1.091.065.813	1	4,8	12,8
Gıda	181.213.933	0,16	0,8	2,1
Elektrik	135.884.617	0,12	0,6	1,6

Tabloda yer alan veriler incelendiğinde; özellikle otomotiv sektörünün ihracata yaptığı ciddi katkı açık olarak görülmektedir. Bursa'da faaliyet gösteren otomotiv sektörünün Türkiye

ihracatı içindeki payı % 5,3'tür. Bu pay, son derece önemlidir. Otomotiv sektörünün Bursa ihracatı içindeki payı % 25,7 ve ilk 250 içindeki payı % 67,4'tür.

İhracat açısından uzak ara lider olan otomotiv sektörünü küçük farklarla tekstil ve makine sektörleri izlemektedir. Bu sektörlerin de Türkiye ihracatına toplam katkıları % 2'nin üzerindedir. Tekstil ve makine sektörlerinin Bursa ihracatına toplam katkıları ise % 10'u aşmakta, ilk 250 içindeki toplam payları % 26'nın üzerinde gerçekleşmektedir.

Otomotiv sektörünün ihracattaki payını ortaya koyarken istihdama ilişkin verilerin de dikkate alınması halinde, çarpıcı sonuçlara ulaşmak mümkün olmaktadır. Sektörde istihdam edilen 35.699 kişi, sektörün toplam ihracatına oranlandığında istihdam edilen kişi başına 160.319 Dolar düşmektedir.

Aynı oranlamayı tekstil sektöründe yaptığımızda istihdam edilen kişi başına 37.250 Dolar, makine sektöründe 106.062 Dolar, gıda sektöründe 12.602 Dolar, elektrik-elektronik sektöründe ise 1.430.364 Dolar rakamına ulaşılmaktadır.

İhracatın sektörde istihdam edilen kişi sayısına oranlanması sonucunda; bu kriter açısından en etkin sektörün elektrik-elektronik sektörü olduğu ortaya çıkmaktadır. İşçi başına ihracat açısından sektörler; otomotiv, makine, tekstil ve gıda olarak sıralanmaktadır. Gıda sektörü açısından şu hususa vurgu yapılmalıdır. Bursa'da kurulu bulunan gıda sektörü firmalarından büyük ölçekli olanların önemli bir bölümü iç piyasada faaliyet göstermektedir. Dolayısıyla, gıda sektöründe personel başına ihracat değerinin düşük çıkması bu nedene dayalıdır.

Ancak, tekstil sektörünün bu anlamdaki durumu üzerinde durulmaya değer özellik taşımaktadır. Tekstil sektörü, istihdam ve ihracatta ikinci sırada yer almasına rağmen, istihdam edilen kişi başına düşen ihracat miktarında çarpıcı bir biçimde geri sıralardadır. Bu durum, tekstil sektöründeki karlılığın düşük olduğu gerçeğiyle birleştirildiğinde; Bursa'nın tekstil anlamında iyileştirici hamle yapması gerektiği açıkça ortaya çıkmaktadır. Kuşkusuz bu durumun ortaya çıkmasında dünya ticaretinde son yıllarda yaşanan gelişmeler, kur politikaları, Uzakdoğu faktörü ciddi ölçüde belirleyici olmuştur. Ancak bu durum, iyileştirici çabaların gerekli olduğu gerçeğini değiştirmez; aksine, pekiştirir.

İhracata ilişkin veriler ilk 250 içinde yer alan 10 firma açısından değerlendirildiğinde aşağıdaki tablo elde edilmektedir.

2007 Yılı Verileriyle İhracatta İlk 10 Firma

Sıra	Firma ve Müessesesi	İhracat (Dolar)	Diğer Kategorilere Göre İlk 250 İçindeki Sıraları						
			Ciro	Brüt Katma Değer	Öz Sermaye	Net Aktifler	Dönem Karı	Ücretle Çalışanlar Ortalaması	Üretimden Satış
1	RENAULT	2.529.173.150	1	2	4	2	2	2	1
2	TOFAŞ	1.606.210.831	2	3	2	1	3	1	2
3	BOSCH	922.550.191	3	1	3	3	1	3	3
4	YEŞİM SATIŞ	277.168.686	5	175	249	18	238	179	183
5	COMPONENTA DÖKTAŞ	204.159.368	9	10	14	17	51	8	9
6	TÜRK PRYSMIAN KABLO	135.872.300	6	22	23	14	24	65	5
7	BORÇELİK	134.071.603	4	8	5	5	11	51	4
8	ASİL ÇELİK	126.039.656	10	9	8	11	7	36	8
9	DURMAZLAR MAKİNA	111.216.623	28	36	30	29	28	34	22
10	KÜÇÜKÇALIK TEKSTİL	98.727.276	21	19	18	23	27	9	16
	İLK 250 FİRMANIN TOPLAMI	8.485.581.660							
	İLK 10 FİRMANIN İLK 250 İÇİNDEKİ PAYI (%)	72,42							

Firma bazında ihracat açısından bakıldığında otomotiv sektöründe faaliyet gösteren Renault ve Tofaş'ın ilk sırayı paylaştıkları görülmektedir. Bu iki kuruluşa firma bazında Bosch'un yaklaştığına dikkat çekilmelidir.

Tabloda ilginç olan bir durum Yeşim'in durumudur. Bu kuruluş ciro ve ihracat açısından listenin ilk sıralarında yer almasına karşın; diğer kriterler açısından listenin sonlarında yer almaktadır. İlk bakışta bu durum, tekstil sektörünün içinde bulunduğu ve yukarıda ifade ettiğimiz sorunlardan kaynaklanıyor gibi görülebilir. Ancak, istihdam edilen kişi başına ihracat rakamı hesaplandığında; kişi başına 3.260.808 Dolar rakamı elde edilmektedir. Bu

rakam, ilgili firmanın işçi başına ihracat anlamında olağanüstü bir performans gösterdiğini ortaya koymaktadır. Rakamın yüksekliği ile diğer veriler birlikte değerlendirildiğinde, Yeşim'in ihracata yönelik üretim faaliyetlerinin önemli bir bölümünü fason olarak yaptırdığı tahmin edilmektedir. Sonuç olarak, bu kuruluş küçük kar oranlarıyla çalışmasına rağmen, ihracat anlamında üzerinde durulması gereken bir performans göstermiştir.

Tabloda yer alan kuruluşlardan Durmazlar Makine ve Türk Prysmian Kablo firmalarının ihracat performansları da, diğer kriterlere göre listenin daha alt sıralarında oldukları dikkate alındığında ilgi çekici bulunmuştur.

4- Değerlendirme

İhracat açısından ilk üç firmanın diğer kriterlere göre de aynı sıralarda yer almaları, en azından bu firmalar bakımından ihracatla diğer veriler arasında doğrusal bir ilişki olduğunu ortaya koymaktadır.

İhracata ilişkin veriler değerlendirildiğinde, Bursa'nın Türkiye'nin ihracatına yaptığı katkının boyutlarının büyüklüğü açık bir biçimde ortaya çıkmaktadır. Bursa ihracatında otomotiv sektörü lokomotif durumdadır. Bu sektör, diğer kriterlere göre de ilk sıralarda yer almaktadır. Otomotiv sektörünü tekstil izlemektedir.

Tekstil sektörü ihracat anlamında önemli sayılabilecek bir paya sahip olmasına rağmen, giderek verimli bir sektör olmaktan çıkmaktadır. Dünya ticaretindeki gelişmeler giderek bu sektör üzerinde baskı yaratmış ve sektörü daraltmaya başlamıştır. Tekstil sektöründe başarılı olabilmek için düşük kar, yüksek ciro kısa vadede uygun bir seçenek olarak görünmektedir.