

Bursa'nın 250 Büyük Firması araştırması;

-Bursa'nın ciroları itibariyle büyük firmalarını belirlemek amacıyla düzenlenen bu çalışma onbeşinci kez gerçekleştirilmiştir.

-Bu çalışma Bursa il genelinde yapılmış, ilçelerdeki firmalar da ankete dahil edilmiştir.

-Ankete katılarak cevap veren firmalar arasında, ilk 250'ye girenlerle ilgili veriler değerlendirmeye alınmıştır.

-Bu 250 firmadan, 221'i Bursa Ticaret ve Sanayi Odası'na, 29'u Bursa'nın ilçelerindeki ticaret ve sanayi odalarına kayıtlıdır.

-250 firma arasına giren ilçe odalara kayıtlı firmalara bakıldığında bunların, 11'i Gemlik, 7'si İnegöl, 5'i Orhangazi, 3'ü Karacabey, 2'si Mustafakemalpaşa, 1'i Yenişehir Ticaret ve Sanayi Odasına kayıtlıdır.

- Sıralamaya giren firmalardan 27'si isminin açıklanmasını istememiştir.

- 250 firmayı tesbit amacıyla gerçekleştirilen anket çalışmasında firmalara, 2011 yılındaki net iç ve dış satış (ciro) tutarları, üretimden satışlar tutarı, ihracatları, ödenen maaşlar ve ücret toplamları, ödedikleri faizler, kiralara ile 2011 yılının vergi öncesi dönem karları, diğer gelirleri, var ise 2011 yılı zararları, 2011 yılı net varlıklar (aktif) toplamları, öz sermayeleri toplamları, 2011 yılında maaş ve ücretle çalıştırdıkları ortalama kişi sayısı sorulmuştur.

- 250 Büyük Firma sıralaması, 2011 yılı içinde yaptıkları net iç ve dış satış (ciro) tutarları esas alınarak oluşturulmuştur. Bu firmaların brüt katma değerleri, öz sermaye tutarları, net aktifleri, vergi öncesi dönem karları, ihracatları, personel sayıları ve üretimden satışları kendi aralarında ayrıca sıralamaya tabi tutulmuştur.

-Yapılan çalışmada, 250 firmanın;

- İç ve dış satış (ciro) tutarları toplamının 51 milyar 488 milyon 475 bin 135 Türk Lirası,
- Brüt Katma Değerleri toplamının 6 milyar 705 milyon 15 bin 326 Türk Lirası,
- Öz Sermaye Toplamlarının 13 milyar 575 milyon 669 bin 592 Türk Lirası,
- Net Aktifleri toplamının 36 milyar 470 milyon 573 bin 186 Türk Lirası,
- Vergi Öncesi Dönem Karları toplamının 2 milyar 340 milyon 202 bin 531 Türk Lirası,
- İhracatları toplamının 10 milyar 694 milyon 659 bin 354 dolar,

- Ücretle Çalışanlar toplamında 119 bin 516 kişi,
- Üretimden Satışlar toplamının 37 milyar 980 milyon 927 bin 989 Türk Lirası olduğu görülmektedir.

-Sıralamada yer alan firmalardan 65'i otomotiv ana ve yan sanayii, 57'si tekstil ve konfeksiyon, 36'sı gıda tarım ve hayvancılık, 28'i makine ve metal, 13'ü inşaat, 8'i enerji elektrik ve elektronik, 8'i plastik kauçuk ve sünger, 5'i ağaç-orman ürünleri ve mobilya, 5'i kimya, 5'i nakliye ulaştırma, 3'ü çimento-toprak ve madencilik ürünleri, 2'si deri kürk ve ayakkabı, 1'i de turizm alanında faaliyet göstermektedir. Kalan 14 firma muhtelif iş kollarında faaliyette bulunmaktadır.

-250 firma arasında yer alan ve;

Tekstil ve konfeksiyon alanında faaliyet gösteren 57 firmanın, iç ve dış satış (ciro) tutarları toplamının 6 milyar 973 milyon 995 bin 94 Türk Lirası, Brüt Katma Değerleri toplamının 1 milyar 122 milyon 453 bin 733 Türk Lirası, Öz Sermaye toplamının 3 milyar 276 milyon 250 bin 362 Türk Lirası, Net Aktifleri toplamının 7 milyar 223 milyon 592 bin 512 Türk Lirası, Vergi Öncesi Dönem Karları toplamının 427 milyon 361 bin 693 Türk Lirası, İhracatları toplamının 1 milyar 184 milyon 28 bin 48 dolar, Ücretle Çalışanlar toplamının 27 bin 466 kişi ve Üretimden Satışlar toplamının 4 milyar 391 milyon 104 bin 817 Türk Lirası,

Otomotiv ana ve yan sanayii iş kolunda faaliyet gösteren 65 firmanın, iç ve dış satış (ciro) tutarları toplamının 24 milyar 864 milyon 200 bin 399 Türk Lirası, Brüt Katma Değerleri toplamının 2 milyar 984 milyon 938 bin 947 Türk Lirası, Öz Sermaye toplamının 3 milyar 946 milyon 624 bin 341 Türk Lirası, Net Aktifleri toplamının 12 milyar 335 milyon 897 bin 530 Türk Lirası, Vergi Öncesi Dönem Karları toplamının 998 milyon 838 bin 530 Türk Lirası, İhracatları toplamının 7 milyar 876 milyon 949 bin 548 dolar, Ücretle Çalışanlar toplamının 44 bin 406 kişi ve Üretimden Satışlar toplamının 21 milyar 440 milyon 959 bin 921 Türk Lirası,

Makine ve metal sanayii alanında faaliyet gösteren 28 firmanın, iç ve dış satış (ciro) tutarları toplamının 5 milyar 739 milyon 42 bin 228 Türk Lirası, Brüt Katma Değerleri toplamının 716 milyon 581 bin 562 Türk Lirası, Öz Sermaye toplamının 1 milyar 846 milyon 701 bin 268 Türk Lirası, Net Aktifleri toplamının 4 milyar 155 milyon 972 bin 349 Türk Lirası, Vergi Öncesi Dönem Karları toplamının 301 milyon 392 bin 580 Türk Lirası, İhracatları toplamının 1 milyar 27 milyon 704 bin 779 dolar, Ücretle Çalışanlar toplamının 9 bin 656 kişi ve Üretimden Satışlar toplamının 4 milyar 861 milyon 720 bin 803 Türk Lirası,

Gıda tarım ve hayvancılık alanında faaliyet gösteren 36 firmanın iç ve dış satış (ciro) tutarları toplamının 5 milyar 816 milyon 104 bin 133 Türk Lirası, Brüt Katma Değerleri toplamının 767 milyon 542 bin 656 Türk Lirası, Öz Sermaye toplamlarının 1 milyar 590 milyon 213 bin 372 Türk Lirası, Net Aktifleri toplamının 3 milyar 874 milyon 360 bin 605 Türk Lirası, Vergi Öncesi Dönem Karları toplamının 211 milyon 59 bin 105 Türk Lirası, İhracatları toplamının 275 milyon 905 bin 573 dolar, Ücretle Çalışanlar toplamının 16 bin 874 kişi ve Üretimden Satışlar toplamının 3 milyar 316 milyon 495 bin 380 Türk Lirası,

olduğu görülmektedir.

-Bu arada, 250 firmanın ödediği ücretler toplamı 3 milyar 490 milyon 557 bin 950 Türk Lirası, faizler toplamı 666 milyon 947 bin 352 Türk Lirası, kiralar toplamı 207 milyon 307 bin 493 Türk Lirası ve vergi öncesi karları toplamı da 2 milyar 340 milyon 202 bin 531 Türk Lirası olarak görülmektedir.

-250 firmanın vergi öncesi dönem karları incelendiğinde ise 2011 yılını 203 firmanın toplam 2 milyar 594 milyon 881 bin 634 Türk Lirası karla kapattığı görülüyor.

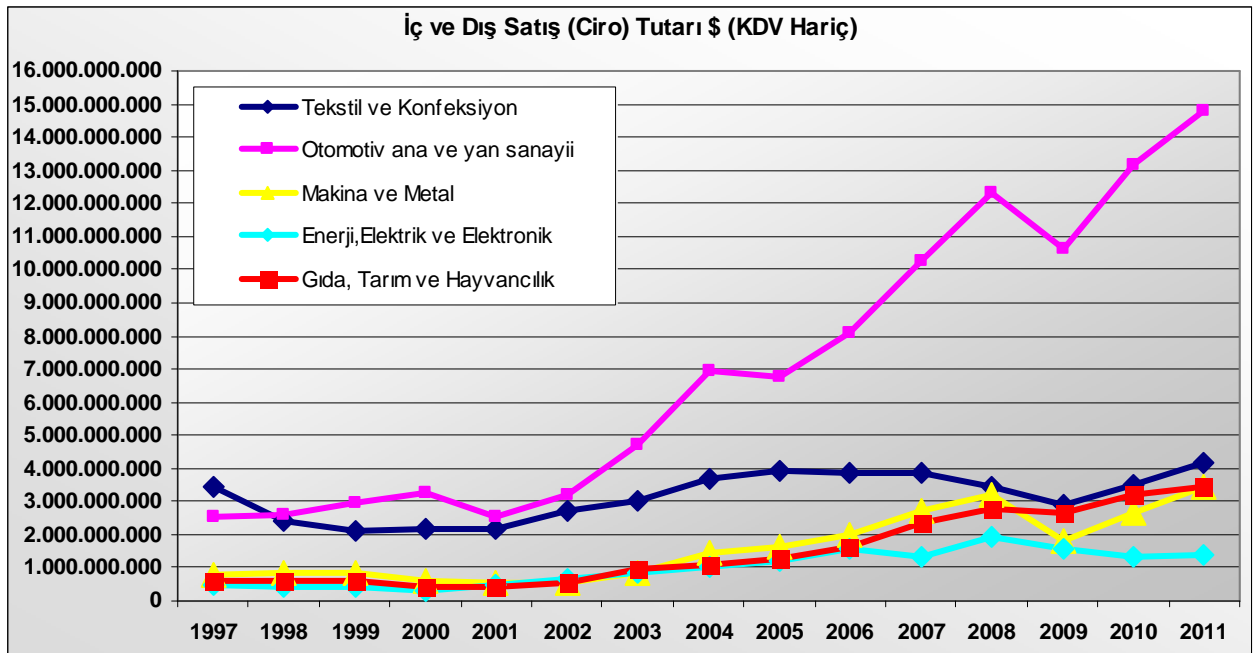
2011 yılı için 12 aylık ortalama dolar kuru 1,67806 TL olarak hesaplanmıştır.

Brüt Katma Değer = Ücret + Faiz + Kira + V.Ö. Kar

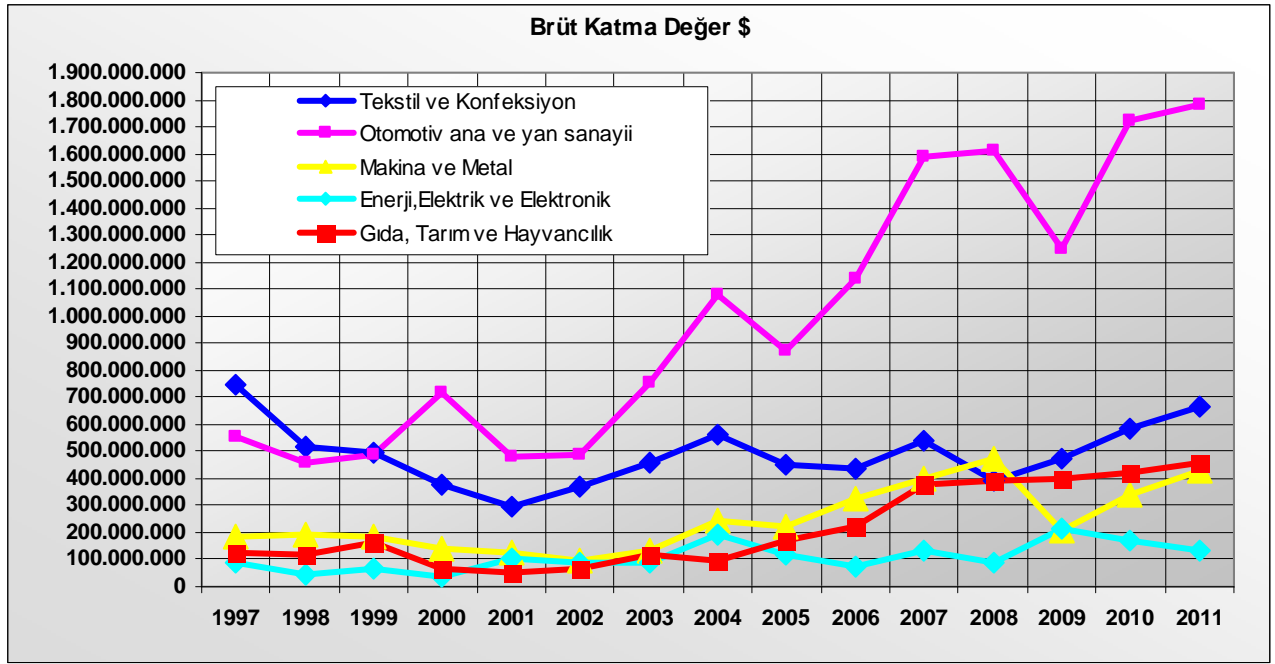
Bursa'nın 250 büyük firması arasına giren şirketlerin sektörel dağılımında 65 otomotiv ana ve yan sanayi firması yüzde 26'lık payla ilk sırada yer alırken, cirolarına göre ise yine otomotiv ana ve yan sanayi firmaları bu kez yüzde 48,3'lük payla ilk sırada yer alıyorlar.

Geçtiğimiz yıl Bursa'nın 250 büyük firması arasına giren şirketlerin sektörel dağılımında 64 otomotiv ana ve yan sanayi firması yüzde 26'lık payla ilk sırada yer alırken, cirolarına göre ise yine otomotiv ana ve yan sanayi firmaları bu kez yüzde 49'lük payla ilk sırada yer alıyorlardı.

Tekstil ve konfeksiyon, Otomotiv ana ve yan sanayii, Makine ve metal, Enerji-elektrik ve elektronik ile Gıda tarım ve hayvancılık olmak üzere seçilmiş 5 sektörün 1997-2011 yılları arasındaki **15 yıllık dönemde ciroları toplamı** dolar bazlı olarak incelendiğinde, 2001 yılına kadar azalan **tekstil ve konfeksiyon** firmalarının cirolarının 2002-2005 yılları arasında arttığı, ancak 2005 yılından itibaren yatay bir seyre (durgunluğa) geçtiğini, 2008-2009 yıllarında toplamda % 27'lik azalmanın ardından, son iki yılda % 40 oranında arttığını, **otomotiv ana ve yan sanayiinde** yer alan firmaların cirolarının 2000'e kadar artmasına rağmen 2001'de 5 yıl öncesinin düzeyine gerilediği, 2002-2004 yılları arasında hızla arttığı, 2005 yılında bir miktar gerilemesine rağmen 2006-2008 yılları arasında, tekstilin aksine arttığını, 2009 yılında yüzde 13 oranındaki azalmanın ardından, 2010 ve 2011 yıllarında ise tekstil sektörüne benzer şekilde, toplamda % 36 oranında arttığını görüyoruz. Makine ve metal ile gıda, tarım ve hayvancılık sektörlerindeki 2010 yılında artmaya başlayan ciroların 2011 yılında da artmaya devam ettiğini, 2010 yılında ciroları azalan enerji, elektrik ve elektronik sektöründe de 2011 yılında azda olsa artış olduğunu gözlemlemekteyiz.



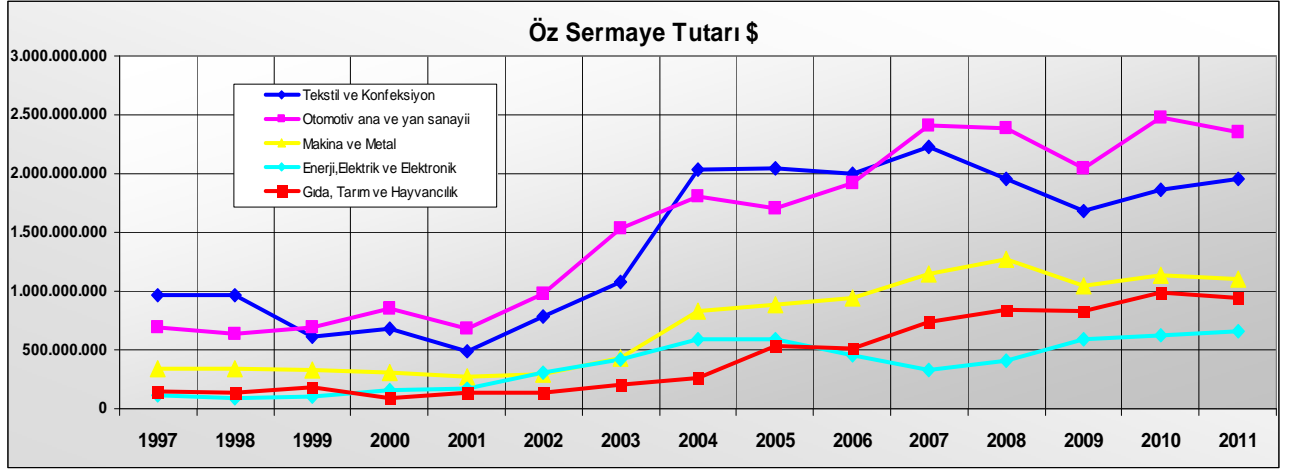
Tekstil ve konfeksiyon, Otomotiv ana ve yan sanayii, Makine ve metal, Enerji, elektrik ve elektronik ile Gıda, tarım ve hayvancılık olmak üzere seçilmiş 5 sektörün 1997-2011 yılları arasındaki **15 yıllık dönemde yarattıkları brüt katma değer** dolar bazlı olarak incelendiğinde, **tekstil sektörünün** yarattığı katma değer 1998-2001 yılları arasında hızla azaldığı, 2002-2004 yılları arasında arttığı, 2005, 2006 ve 2008 yıllarındaki gerilemenin ardından, son üç yıldır arttığı, **otomotiv ana ve yan sanayiindeki** brüt katma değer ise 2001 ve 2005 yıllarındaki gerilemeler ile, 2009 yılındaki % 23'lük azalışın ardından son iki yıldır arttığı, makine ve metal sektörünün de son iki yıldır arttığı, enerji, elektrik ve elektronik sektörünün ise brüt katma değerinin son iki yılda azaldığı dikkat çekmektedir.



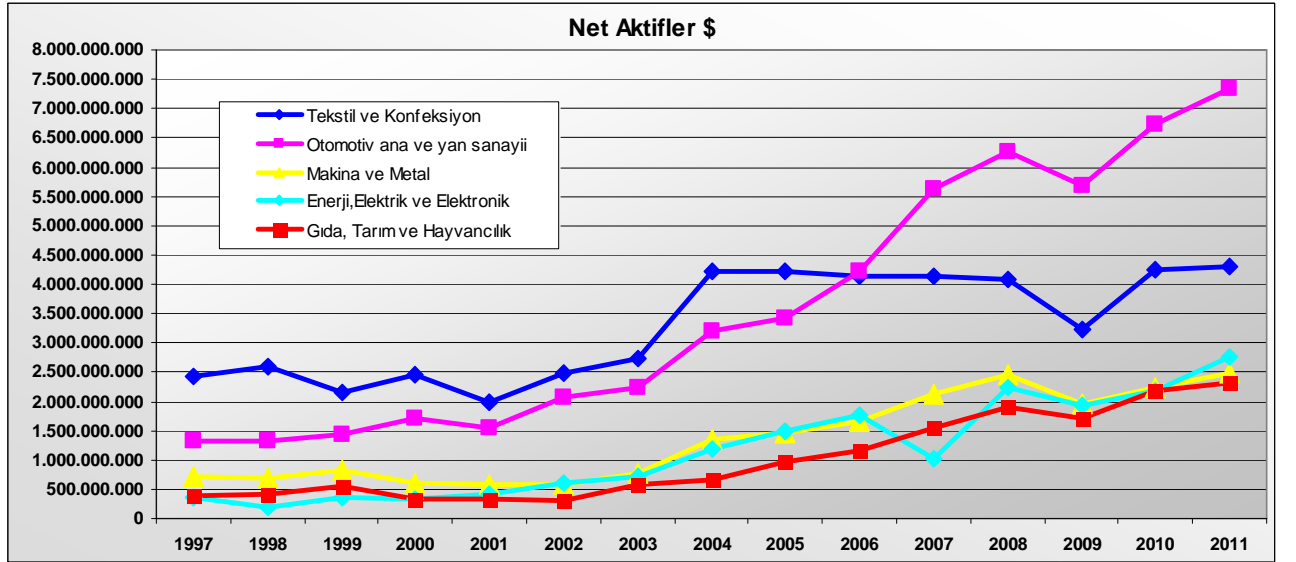
Tekstil ve konfeksiyon, Otomotiv ana ve yan sanayii, Makine ve metal, Enerji-elektrik ve elektronik ile Gıda tarım ve hayvancılık olmak üzere seçilmiş 5 sektörün 1997-2011 yılları arasındaki **15 yıllık dönemdeki öz sermaye tutarları** dolar bazlı olarak incelendiğinde, **tekstil** sektöründe öz sermaye tutarı 2001’de neredeyse yarı yarıya azalmış, 2002 ile 2005 yılları arasında artış olmasına rağmen 2006 yılında azalmış, 2007 yılındaki toparlanmanın ardından 2008 ve 2009 yıllarında toplamda % 26 oranında azalırken, 2010 ve 2011 yıllarında sırasıyla % 11 ve % 5 oranlarında artmıştır.

Otomotiv ana ve yan sanayiinde ise özsermaye tutarları 2001 yılındaki gerilemenin ardından 2002’de son 6 yılın en üst düzeyine çıkararak 2003-2004 yıllarında da artışını devam ettirmiş, 2005 yılındaki gerilemenin akabinde 2006-2007 yıllarında artmış, ancak 2008 ve 2009 yıllarında toplamda % 15 oranında azalırken, 2010 yılında % 21 oranında artmıştır. 2011 yılında ise % 5 oranında azalmıştır.

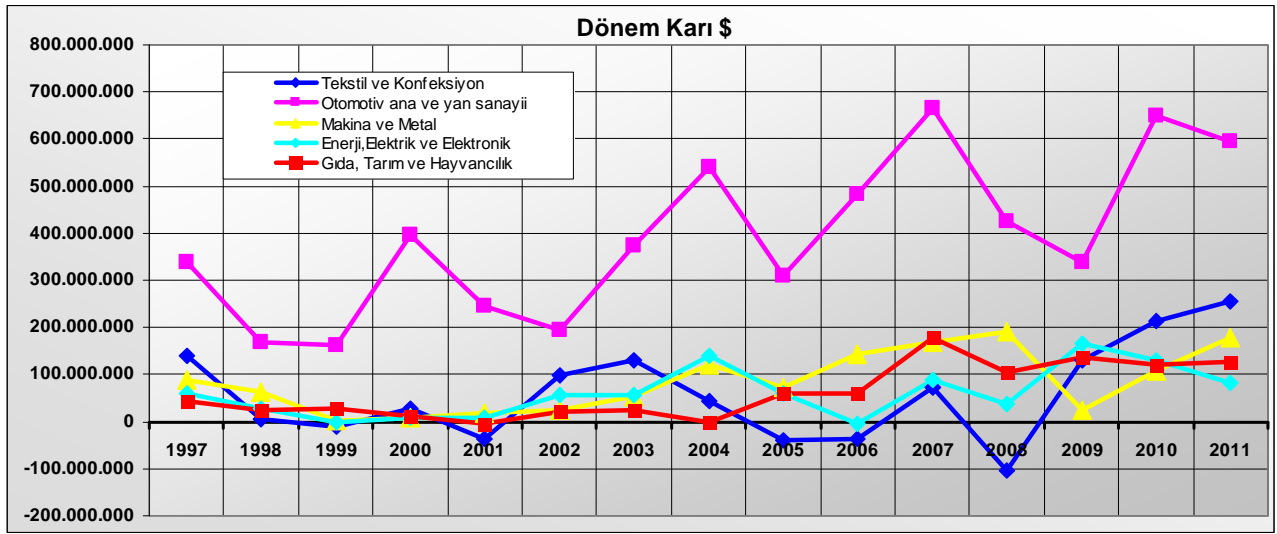
Makine metal sektöründeki özsermaye tutarlarındaki artış 2002 yılından 2008 yılına kadar hızla devam ederken 2009 yılında % 18 oranında azalmış, 2010 yılında % 10 oranındaki artıştan sonra 2011 yılında ise % 4 oranında azalmış, **gıda tarım ve hayvancılık** sektörlerindeki 2001-2005 arasında devam eden özsermaye artışı 2006 yılında devam etmeyerek azalmış, 2007 yılından sonra yönünü tekrar artışa çevirmiş, 2010 yılında % 18 oranında artmışken 2011 yılında ise % 4 oranında azalmıştır. Enerji, elektrik ve elektronik sektörünün ise son dört yıldır öz sermaye artışını sürdürdüğünü gözlemliyoruz.



Tekstil ve konfeksiyon, Otomotiv ana ve yan sanayii, Makine ve metal, Enerji-elektrik ve elektronik ile Gıda tarım ve hayvancılık olmak üzere seçilmiş 5 sektörün 1997-2011 yılları arasındaki **15 yıllık dönemdeki net aktifler toplamları** dolar bazlı olarak incelendiğinde, **tekstil ve konfeksiyon sektörünün** net aktifler toplamları 2004 yılındaki % 50'nin üzerindeki artışın ardından, 2005-2009 yılları arasında azalırken, 2010 yılındaki % 32 oranında artıştan sonra 2011 yılında da % 1 oranında artış sağlandığını görüyoruz. 2002 yılından 2008 yılına kadar artan **otomotiv ana ve yan sanayii** net aktifleri 2009 yılında, diğer 4 sektör gibi azalmış, 2010 ve 2011 yıllarında ise sırasıyla % 18 ve % 9 oranlarında artmıştır. Makina metal, gıda tarım ve hayvancılık ile enerji, elektrik ve elektronik sektörlerinde de net aktiflerde 2010 ve 2011 yıllarında artış olduğunu grafikten görebiliyoruz.



Yine Tekstil ve konfeksiyon, Otomotiv ana ve yan sanayii, Makina ve metal, Enerji-elektrik ve elektronik ile Gıda tarım ve hayvancılık olmak üzere seçilmiş 5 sektörün 1997-2011 yılları arasındaki **15 yıllık dönemdeki vergi öncesi dönem karları** dolar bazlı olarak incelendiğinde ise **otomotiv ana ve yan sanayiinde** vergi öncesi dönem karının 2008 ve 2009 yıllarındaki azalışın ardından 2010 yılında arttığı, ancak 2011 yılında % 8 oranında azaldığı, 2004 yılından beri azalan, 2005-2006 yıllarında eksi değere düşen **tekstil ve konfeksiyon sektörü** dönem karlarının 2007 yılında artı değere yükseldiği, buna karşın 2008 yılında son 12 yılın en kötü performansını göstererek tekrar eksi değere düştüğü, ancak 2009, 2010 ve 2011 yıllarında artmaya devam ettiği, makine ve metal sektörünün dönem karlarının 2009 yılındaki azalışın ardından 2010 ve 2011 yıllarında arttığı, enerji, elektrik ve elektronik sektörü dönem karları ise son iki yıldır azalırken gıda, tarım ve hayvancılık sektörü dönem karlarının 2011 yılında % 5 arttığı görülmektedir.



Tekstil ve konfeksiyon, Otomotiv ana ve yan sanayii, Makine ve metal, Enerji-elektrik ve elektronik ile Gıda tarım ve hayvancılık olmak üzere seçilmiş 5 sektörün 1997-2011 yılları arasındaki **15 yıllık dönemdeki ihracatları** toplamları incelendiğinde, **otomotiv ana ve yan sanayii** ihracatının 2000'deki düşüşün ardından, 4 yıl arka arkaya artış gösterdiği, 2005 yılındaki azalışın akabinde ise 2006-2008 yılları arasında hızla arttığı, ancak 2009 yılında yüzde 16 oranında azalırken, 2010 ve 2011 yıllarında ise sırasıyla % 16 ve % 7 oranlarında artmıştır. **Tekstil ve konfeksiyon sektörüne** baktığımızda ise, 1999-2004 yılları arasındaki artışın ardından yatay bir seyre geçtiği, 2008 ve 2009 yıllarındaki toplamda % 19'luk azalışın ardından 2010 ve 2011 yıllarında ise sırasıyla % 4 ve % 30 oranlarında arttığı görülmektedir. Makine ve metal sektörünün 2003 yılından 2008 yılına kadar her yıl artan ihracat rakamlarının 2009 yılında neredeyse yarı yarıya düşmesi dikkat çekmiş, 2010 ve 2011 yıllarında ise sırasıyla % 36 ve % 19 oranlarında artmıştır. Gıda, tarım ve hayvancılık ile enerji, elektrik ve elektronik sektörlerinin 2010 yılında ihracat rakamlarının azaldığını, ancak 2011 yılında arttığını gözlemliyoruz.

